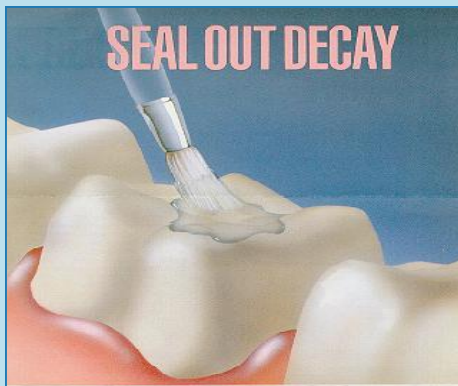


ENCONTRAR UN HOGAR DENTAL

- ◆ Para encontrar [clínicas dentales \(financiadas públicamente\)](#) en su área, llame al (775) 684-4285
- ◆ Para encontrar un dentista en su área, llame a [Nevada Dental Association \(NDA*\)](#):
Northern NDA: (775) 337-0296
Northeastern NDA: (702) 733-8700
Southern NDA: (702) 733-8700
o, visite: <http://www.nvda.org/search.htm>
- ◆ Para encontrar un dentista pediátrico en su área, llame a: [American Academy of Pediatric Dentists \(AAPD*\)](#): (312) 337-2169,
o, visite <http://www.aapd.org/finddentist/>
- ◆ Para encontrar dentistas en su área, visite a [American Dental Association \(ADA*\)](#) página: <http://www.ada.org/public/directory/index.asp>

* Nota: Esta información incluye dentistas que pertenecen al NDA, AAPD, y/o ADA. Puede haber dentistas en su área que no pertenecen a estas organizaciones.

La mayoría de las caries ocurren en las superficies de masticación de las muelas. Estas superficies contienen hendiduras profundas donde los alimentos y gérmenes (placa) se ocultan. Las cerdas del cepillo de dientes no pueden limpiar estas áreas, y el resultado es, en que los gérmenes permanecen en las hendiduras de las muelas, causando caries. Los sellos dentales cubren estas hendiduras. Los gérmenes no podrán entrar en las hendiduras, previniendo el comienzo de las caries.



La División de Salud del Estado de Nevada
4150 Technology Way, Suite 101
Carson City, NV 89706
(775) 684-4285
página de internet: <http://health.nv.gov>

Este folleto fue patrocinado por un acuerdo cooperativo No. 1U58DP001535-01 del Centro para el Control y la Prevención de Enfermedades (CDC). El contenido es la sola responsabilidad del autor y no necesariamente representa la opinión oficial del CDC.

9/08

¡Los Sellos Dentales Previenen Las Caries !



¿Qué son Los Sellos Dentales?

Los sellos dentales son un forro de plástico seguro pintado en las hendiduras de las muelas. Los sellos protegen las superficies de masticación de las muelas para prevenir caries. Los sellos son pintados fácilmente por un higienista dental o un dentista. No se necesita de taladros y agujas para pintar los sellos. Los sellos usualmente duran por muchos años.

¿Por qué Sellos Dentales?

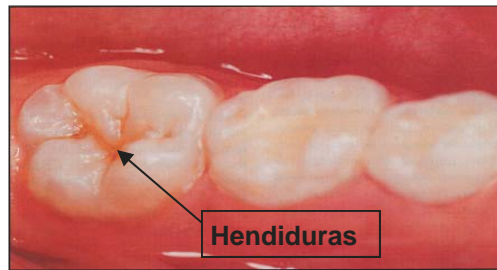
La mayoría de las caries comienzan en las muelas. Gérmenes y comida se esconde en las hendiduras causando caries. Las cerdas del cepillo dental no pueden limpiar estas áreas. Los Sellos Dentales cubren las hendiduras dando una superficie lisa para cepillar.

Sellos Dentales

- ◆ **Previenen decaimiento y reduce el riesgo de caries y rellenos en el futuro.**
- ◆ **Ahorran tiempo en el dentista.**
- ◆ **Ahorran en cuentas dentales costosas.**

¿Como se aplican los Sellos Dentales?

El dentista o higienista dental prepara los dientes cepillando un líquido especial. Es lavado después de un minuto. Esto ayuda a que se pegue el sello dental. El sello luego es pintado en los dientes. Se adhiere directamente a los dientes y endurece. Esto forma una capa protectora.



1. La muela antes de pintar el sello.



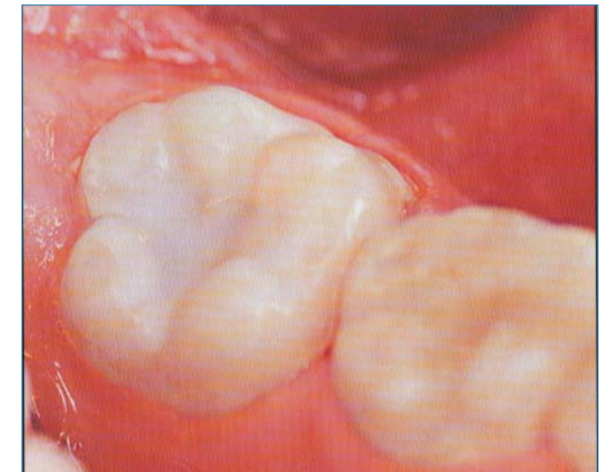
2. Un líquido especial, es aplicado, después lavado.



3. La muela está lista para el sello.



4. Pintando el sello dental.



5. Sello Dental después de endurecer.

¿Cuándo deberían ser aplicados los sellos dentales?

Los sellos dentales deberían ser aplicados a las muelas y premolares en cuanto salgan. Las muelas salen entre los 6 y 12 años de edad. Los dientes premolares salen entre los 10 y 12 años de edad. Los sellos pueden durar alrededor de diez años. Los sellos dentales pueden ser aplicados a los dientes de leche de niños con altos riesgos de caries.

Los Sellos Dentales se han probado y han demostrado ser seguros y efectivos. La Asociación Americana Dental, la Asociación Nacional de Estudios Dentales, el Cirujano General de los Estados Unidos y la Asociación Americana de Salubridad Pública recomiendan los sellos dentales.

